

Ihr Weg zu uns

Für den Aufenthalt in unserer Tagesklinik benötigen Sie einen Einweisungsschein. Dieser kann Ihnen durch Ihren behandelnden Hausarzt, Facharzt oder Psychotherapeuten ausgestellt werden.

Im Anschluss vereinbaren Sie mit uns telefonisch einen Termin zu einem Vorgespräch. In diesem erhalten Sie einen mit Ihnen abgesprochenen Aufnahmetermin und sämtliche Informationen, welche für Ihren tagesklinischen Aufenthalt von Bedeutung sind.

Wissenswertes

◇ Verpflegung

Vor Ort erhalten Sie Frühstück, Mittagessen, Vesper, Getränke

◇ Transport

Sollte sich Ihr Wohnort außerhalb von Weißwasser befinden oder ein medizinisch begründbarer Bedarf vorliegen, wird Ihr Transport durch uns organisiert.

◇ Kosten

Die Kosten für Ihre Behandlung übernimmt in der Regel Ihre gesetzliche Krankenkasse. Sollten Sie privat versichert sein, empfehlen wir eine vorherige Klärung zur Kostenübernahme.

◇ Arbeitsfähigkeit

Sie gelten während Ihres Aufenthaltes in der Tagesklinik als arbeitsunfähig.



Kontakt

Sächsisches Krankenhaus Großschweidnitz
Tagesklinik für Erwachsenenpsychiatrie

Carl-Friedrich-Gauß-Straße 3
02943 Weißwasser

Telefon: 0 35 76 / 2 16 62 -130 oder -140
Fax: 0 35 85 / 4 53 20 39

Tagesklinik.Weisswasser@skhgr.sms.sachsen.de
www.skh-grossschweidnitz.de



Stand: Januar 2024



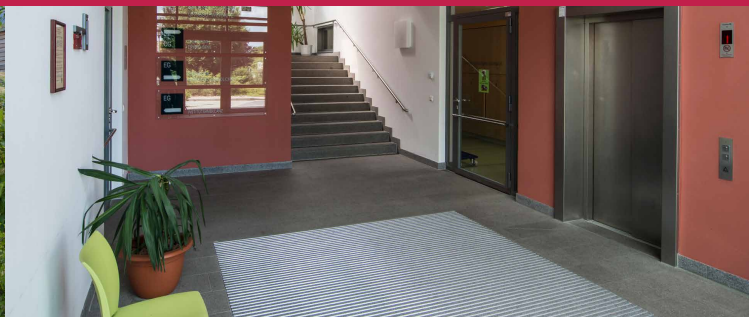
Sächsisches Krankenhaus
Großschweidnitz

Akademisches Lehrkrankenhaus der TU Dresden



Tagesklinik für Psychiatrie
und Psychotherapie
Weißwasser





Die psychiatrische Tagesklinik Weißwasser

Die tagesklinische teilstationäre Behandlung stellt eine Alternative zu einer stationären Therapie dar und kann Ihnen bei dem Übergang einer vollstationären Behandlung in den Alltag eine Erleichterung bieten.

Sie erhalten die Option einer psychiatrisch-psychotherapeutischen Behandlung, welche es Ihnen unter anderem ermöglicht, in Ihrer gewohnten sozialen und familiären Umgebung zu verbleiben.

In der Tagesklinik erhalten Patienten ab 18 Jahren mit unterschiedlichen psychiatrischen Erkrankungen (z. B. Depressionen, Angststörungen, Zwangsstörungen, Verhaltens- und emotionalen Störungen, Persönlichkeitsstörungen) und/oder in seelischen Krisen sowie akuten oder anhaltenden Belastungsreaktionen individuelle therapeutische Unterstützung durch ein multiprofessionelles Team.

Jeder ist ein Teil des Ganzen

Sie als Patient gliedern sich als Teil des Ganzen in den therapeutischen Tagesablauf ein und tragen mit Ihrem Erfahrungsschatz einen großen Beitrag zu einer erfolgreichen Behandlung bei.

Unterstützt werden Sie auf Ihrem Weg durch unser Team aus qualifizierten Mitarbeitern verschiedener Berufsgruppen.



Therapeutischer Tagesablauf

Die tagesklinische Behandlung findet von Montag bis Freitag jeweils von 08:00 bis 16:00 Uhr statt.

Ihre Behandlungsziele werden mit Ihnen gemeinsam erarbeitet und ein individueller Therapieplan für Sie erstellt.

Hierzu können nach Möglichkeit folgende therapeutische Angebote gehören:

- ◇ **psychotherapeutische Einzelgespräche und Gruppenangebote**
- ◇ **Entspannungstherapie** (progressive Muskelrelaxation, Gedankenstopp, Imagination)
- ◇ **Bewegungstherapie** (Tanztherapie, tiergestützte Therapie, Aquagymnastik, Denksport)
- ◇ **Training praktischer und kognitiver Fähigkeiten** (soziales Kompetenztraining, Psychoedukation, Genussgruppe, kognitives Training, Haushaltstraining, Ernährungsberatung, Kulturgruppe)
- ◇ **Ergotherapie**